

Zadanie 1
W Polsce obowiązuje ruch:

A lewostronny.

B prawostronny.

C obustronny.



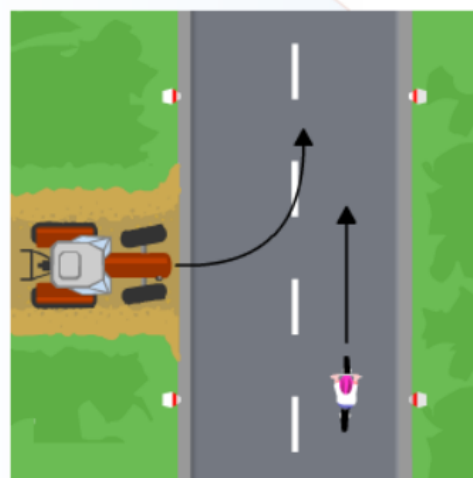
zakoncz

Zadanie 2
W przedstawionej sytuacji drogowej rowerzysta

A musi ustąpić pierwszeństwa pojazdowi włączającemu się do ruchu.

B powinien zwolnić i zachować szczególną ostrożność.

C ma pierwszeństwo, więc kontynuuje jazdę.



Zadanie 3

Przejazd dla rowerzystów to:

- A część przejścia dla pieszych.
- B droga lub ścieżka, przy której umieszczono znak nakazu.
- C odpowiednio oznaczony fragment jezdni lub torowiska przeznaczony dla przejeżdżających rowerów.



Zadanie 4

Bez karty rowerowej może się poruszać rowerzysta, który ukończył

- A 15 lat.
- B 10 lat.
- C 18 lat.



Zadanie 5

Rowerzysta będący świadkiem wypadku drogowego jest zobowiązany

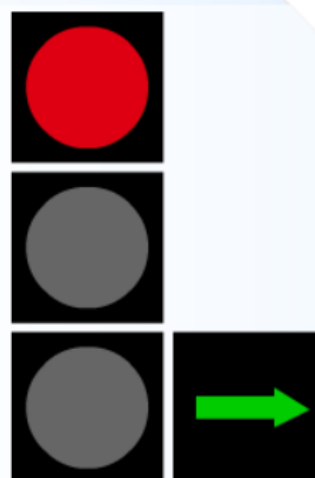
- A nie reagować i jechać dalej.
- B obserwować zdarzenia z daleka.
- C zabezpieczyć miejsce wypadku, wezwać pomoc i udzielić pierwszej pomocy poszkodowanym.



Zadanie 6

Zielona strzałka umieszczona na sygnalizatorze świetlnym

- A nakazuje skręcić w prawo.
- B pozwala skręcić w prawo po wcześniejszym upewnieniu się, iż nie spowoduje to zagrożenia w ruchu.
- C informuje, że pojazdy skręcające w prawo mają pierwszeństwo.



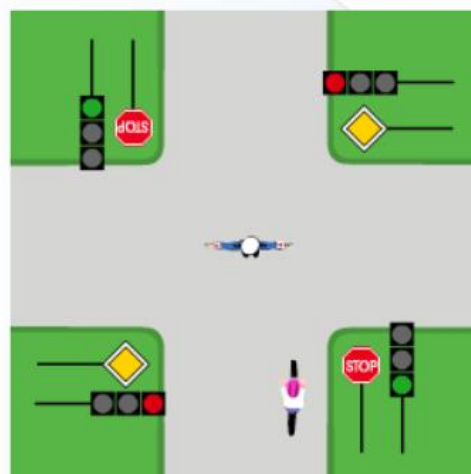
zakończ



Zadanie 7

W przedstawionej sytuacji drogowej rowerzysta powinien się stosować do

- A sygnalizacji świetlnej.
- B znaków dawanych przez policjanta.
- C znaków drogowych.



Zadanie 8

Rowerzysta staje się pieszym, gdy:

- A jedzie rowerem.
- B prowadzi rower.
- C jedzie rowerem bez trzymania nóg na pedałach.



zakończ

Zadanie 9

Który z przedstawionych znaków oznacza nakaz jazdy prosto przez skrzyżowanie?



A



B



C



zakoncz

Zadanie 10

Rowerzysta A zbliżający się do skrzyżowania

A

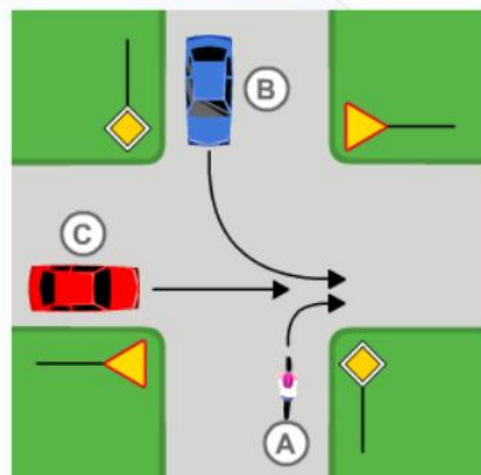
musi ustąpić pierwszeństwa
pojazdowi B.

B

ma pierwszeństwo
przed pojazdami B i C.

C

musi ustąpić pierwszeństwa
pojazdowi C.



Zadanie 11

Rowerzysta wystawiający prawą lub lewą rękę sygnalizuje, że

- A zamierza się zatrzymać.
- B będzie zwalniał.
- C chce wykonać skręt.



Zadanie 12

Przedstawiony znak

zakończ

- A zabrania przechodzenia przez jezdnię we wskazanym miejscu.
- B informuje, że we wskazanym miejscu znajduje się oznakowane przejście dla pieszych.
- C oznacza nakaz przekraczania jezdni w wyznaczonym miejscu.



Zadanie 13

Pozycja bezpieczna polega na ułożeniu osoby nieprzytomnej

A na plecach.

B na boku.

C na brzuchu.



Zadanie 14

Rowerzysta, który dostrzeże przedstawiony znak, powinien

A obowiązkowo się zatrzymać.

B zatrzymać się i postawić obie stopy na ziemi.

C rozejrzeć się i w przypadku braku zagrożenia kontynuować jazdę.



zakończ



Zadanie 15
W przedstawionej sytuacji drogowej rowerzysta

- A przejedzie jako pierwszy, gdyż znajduje się na drodze z pierwszeństwem.
- B musi ustąpić pierwszeństwa pojazdowi znajdującemu się z jego prawej strony.
- C powinien dostosować się do działań kierowcy samochodu.



Zadanie 16
Dzwonek

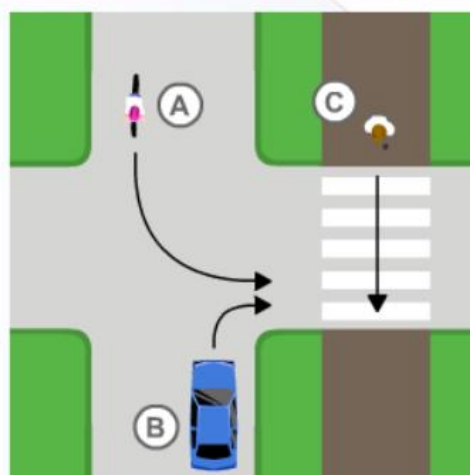
- A nie należy do obowiązkowego wyposażenia roweru.
- B należy do obowiązkowego wyposażenia roweru.
- C może, ale nie musi należeć do wyposażenia roweru.



Zadanie 17

W przedstawionej sytuacji drogowej rowerzysta A musi ustąpić pierwszeństwa

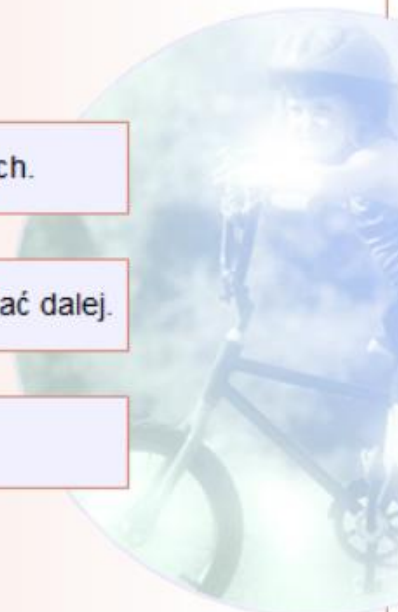
- A pojazdowi B.
- B pojazdowi B i pieszemu C.
- C tylko pieszemu C.



Zadanie 18

Rowerzysta zbliżający się do tramwaju, który stoi na przystanku bez wysepki, powinien

- A zatrzymać się i przepuścić wysiadających.
- B zachować szczególną ostrożność i jechać dalej.
- C nie zwracać uwagi na tramwaj.



zakończ

Zadanie 19

Który z poniższych znaków oznacza pierwszeństwo przejazdu?



A



B



C



zakończ

Zadanie 20

Rowerzysta A wjeżdżający na skrzyżowanie

A

musi ustąpić pierwszeństwa
pojazdowi C.

B

ma pierwszeństwo
przed pojazdami B i C.

C

musi ustąpić pierwszeństwa
tylko pojazdowi B.

