

Zadanie 1

Do obowiązkowego wyposażenia roweru należą:

- A dzwonek, hamulec, światło odblaskowe z tyłu.
- B chorągiewka odblaskowa, siodełko, koła.
- C błotniki, kierownica, pedały.

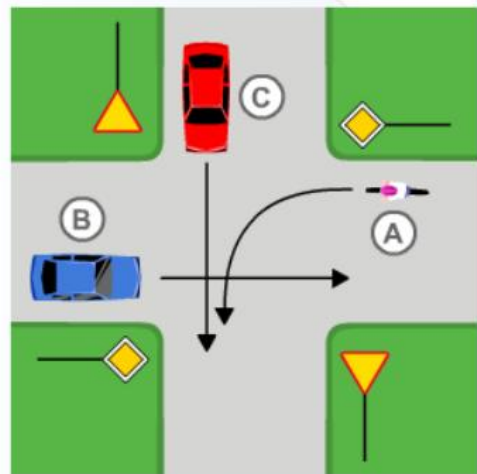


zakoncz

Zadanie 2

Rowerzysta A przejeżdżający przez skrzyżowanie

- A musi ustąpić pierwszeństwa pojazdowi B.
- B ma pierwszeństwo przed pojazdami B i C.
- C musi ustąpić pierwszeństwa tylko pojazdowi C.



Zadanie 3
Rowerzysta

- A może bez ograniczeń poruszać się po chodniku.
- B nie może jeździć po chodniku.
- C może poruszać się po chodniku pod pewnymi warunkami.



Zadanie 4
Droga to

- A jezdnia bez pobocza.
- B wydzielony pas terenu składający się z jezdni, pobocza, torowisk, przeznaczony dla pojazdów i pieszych.
- C pas terenu składający się z jezdni i pobocza, przeznaczony wyłącznie dla pojazdów mechanicznych.



Zadanie 5

Uczestnik ruchu drogowego musi w pierwszej kolejności stosować się do

- A oznakowania poziomego.
- B poleceń i sygnałów dawanych przez kierującego ruchem drogowym.
- C sygnalizacji świetlnej.



Zadanie 6
Przedstawiony znak

zakończ

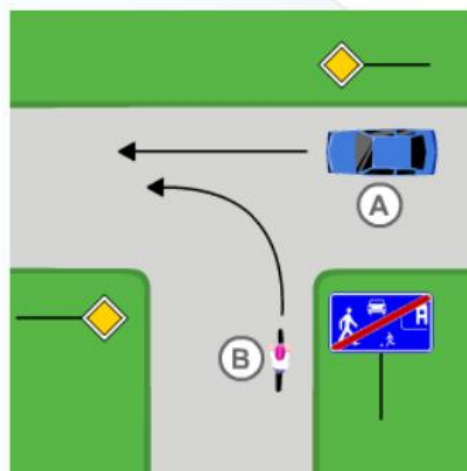
- A nakazuje jechać prosto.
- B zakazuje jazdy na wprost.
- C informuje o drodze jednokierunkowej.



zakoncz

Zadanie 7
W przedstawionej sytuacji drogowej rowerzysta B

- A nie może wjechać na drogę główną.
- B przejedzie przez skrzyżowanie jako drugi.
- C przejedzie przez skrzyżowanie jako pierwszy.



zakończ

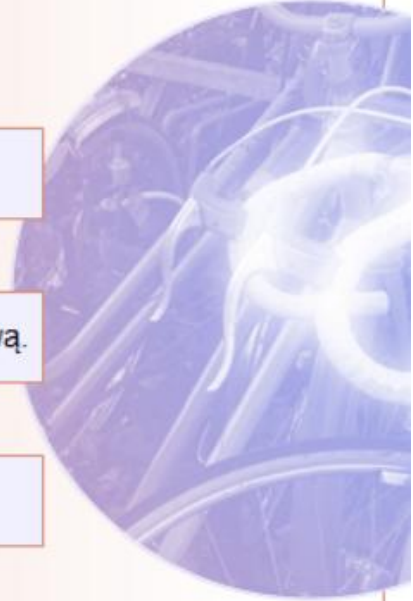
Zadanie 8
Przedstawiony znak

- A nakazuje skręcić w prawo za znakiem.
- B nakazuje skręcić w prawo przed znakiem.
- C zezwala na wykonanie skrętu w prawo.



Zadanie 9
Skrzyżowanie to

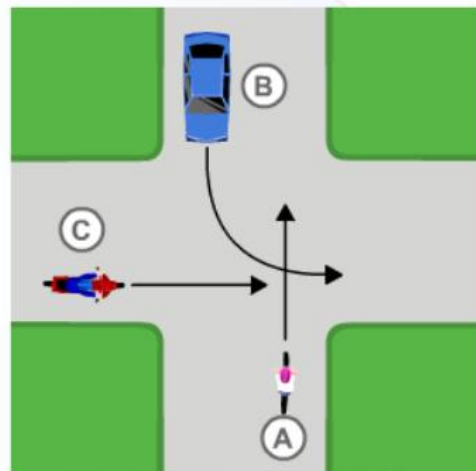
- A miejsce, w którym na jednym poziomie przecinają się drogi mające jezdnię.
- B połączenie drogi twardej z drogą gruntową.
- C miejsce, w którym jezdnia przecina się z chodnikiem.



zakończ

Zadanie 10
W przedstawionej sytuacji drogowej rowerzysta A

- A przejedzie przez skrzyżowanie jako ostatni.
- B przejedzie przez skrzyżowanie jako pierwszy.
- C musi ustąpić pierwszeństwa motocykliście C.



Zadanie 11

Aby powiadomić służby ratownicze o wypadku, należy zadzwonić pod numer

A 112

B 777

C 333



Zadanie 12

Który z ukazanych znaków informuje o strefie zamieszkania?

zakończ



A



B



C



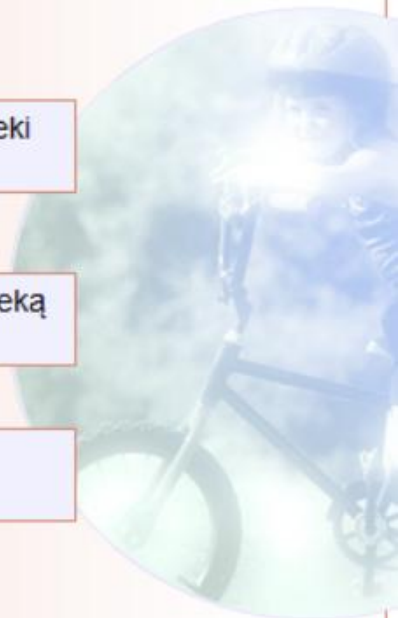
Zadanie 13
Rower musi być wyposażony w

- A białe światło z przodu.
- B błotniki.
- C pompkę do pompowania kół.



Zadanie 14
Przed ukończeniem 10. roku życia dziecko

- A może poruszać się po drogach bez opieki dorosłych.
- B może poruszać się po drogach pod opieką osoby dorosłej.
- C nie może poruszać się po drogach.



Zadanie 15
W strefie zamieszkania piesi

zakończ

- A mogą poruszać się tylko po chodniku.
- B ustępują pierwszeństwa pojazdom mechanicznym.
- C mają pierwszeństwo na całej szerokości ulicy.



Zadanie 16
Widoczny znak

zakończ

- A zakazuje jazdy rowerem.
- B informuje o możliwości korzystania z drogi dla rowerów.
- C nakazuje korzystanie z wyznaczonej drogi lub pasa ruchu dla rowerów jednośladowych.



zakoncz

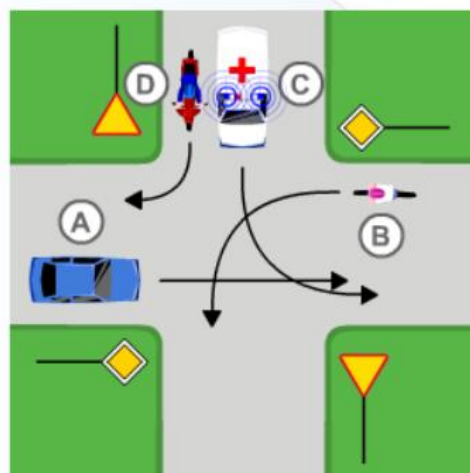
Zadanie 17

Rowerzysta B przejedzie przez skrzyżowanie jako

A pierwszy.

B drugi.

C trzeci.



Zadanie 18

Który z ukazanych znaków nakazuje rowerzyście poruszać się drogą dla rowerów?



A



B



C



zakoncz

Zadanie 19

Wyprzedzanie to manewr polegający na

- A przejeżdżaniu obok pojazdu jadącego w tym samym kierunku.
- B przejeżdżaniu obok pojazdu stojącego.
- C przejeżdżaniu obok pojazdu jadącego w przeciwnym kierunku.



[zakończ](#)

Zadanie 20

W przedstawionej sytuacji drogowej rowerzysta B

- A musi ustąpić pierwszeństwa pojazdowi A.
- B przejedzie przez skrzyżowanie jako pierwszy.
- C musi ustąpić pierwszeństwa pojazdom A i C.

